

REALISIERUNG IN 2026

CRAFTSMEN'S PLACE

Für das
Düsseldorfer
Handwerk

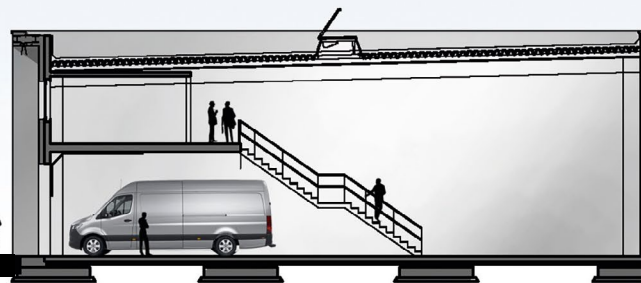


TINY
CRAFTSMEN'S
PLACE

BRIEDESTRASSE

MIETEINHEIT

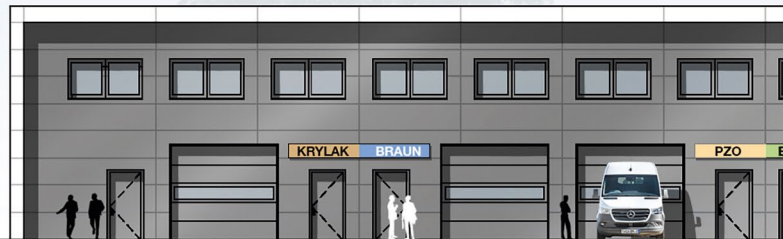
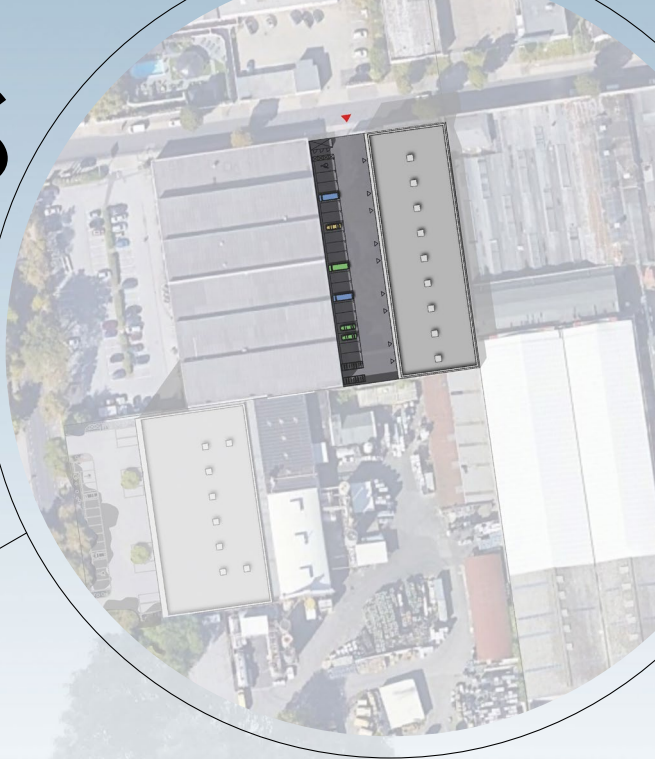
ab **230** m²



CRAFTSMEN'S PLACES

Landeshauptstadt
Düsseldorf

Holthausen
Reisholz
Benrath



BRIEDESTRASSE

- Gesamtfläche Grundstück 2.990 m²
- 9 Mieteinheiten ab 230 m²
- Büroflächen im 1. OG
- 20 PKW/Sprinter Stellplätze
- Große Sektionaltore in 4.00 x 3.55 m (BxH)

CRAFTSMENS-PLACES@IDR.DE





Grundriss EG



Grundriss 1.OG

 **CRAFTSMEN'S
PLACES**
IDR baut für Handwerker.

Industrieterrains

Düsseldorf-Reisholz AG

Henkelstraße 164, 40589 Düsseldorf

Tel 0211 748 36-0

Web: www.idr-craftsmens-places.de

CRAFTSMENS-PLACES@IDR.DE

Technische Änderungen vorbehalten.

